

# 种植体的取模流程

本次小课堂以 CAMLOG® Promote Plus 种植体( Ø4.3, L13 )为例, 逐步讲解种植体闭合式和开窗式取模流程, 并对常见问题进行解答。

## CAMLOG 闭合式印模杆产品特点:

- 闭合式印模杆 (图 1) 螺丝就位拧紧时, 螺丝顶端可与印模杆顶部齐平, 可用肉眼判断是否就位 (图 2)
- 闭合式印模杆配有机翼状的印模帽, 取下口内托盘时可 将印模帽与印模材一同取出, 印模帽的特殊设计可起到抗旋转、防止印模材回弹、使印模杆精准就位的作用, 可提高闭合式取模的精确度
- 闭合式印模杆分为标准型与平台转移型 (PS 型), 为美学修复提供多种解决方案

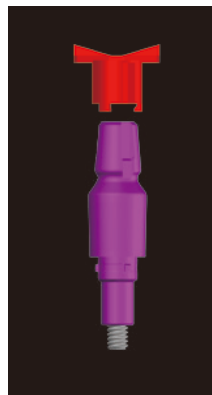


图 1: 闭合式印模杆。

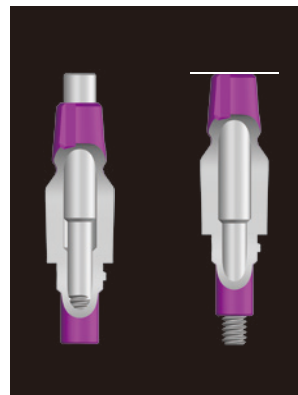


图 2: 印模杆螺丝完全就位图示。

## 闭合式取模过程

### 步骤 1:

取下愈合基台, 将闭合式印模杆旋入种植体, 旋紧印模杆螺丝, 直至螺丝顶端与印模杆顶部齐平, 即可确认印模杆已经完全就位。

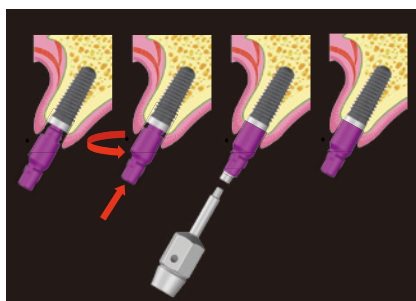


图 3: 连接闭合式印模杆。

### 步骤 2:

闭合式印模杆完全就位后 (图 3), 将印模帽佩戴在上面 (卡槽就位), 将带有印模材的托盘置入口内, 等待印模材凝固 (图 4)。

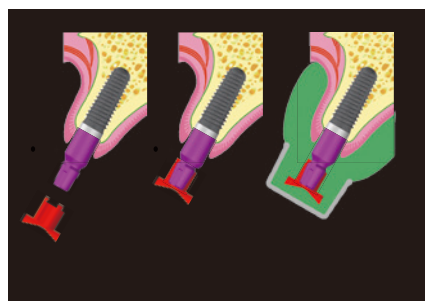


图 4: 安装印模帽。

### 步骤 3:

待印模材凝固后, 从口内取出托盘, 嵌在印模材内的印模帽被一同取出。口外将闭合式印模杆与种植体替代体连接后, 将印模杆反插入嵌在印模材中的印模帽内即可 (图 5-6)。

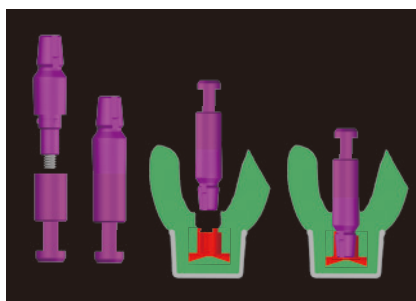


图 5: 连接替代体, 反插闭合式印模杆。

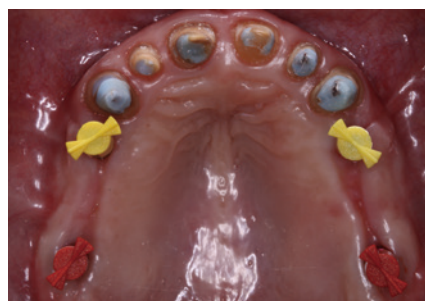


图 6: 口内连接闭合式印模杆。M. Stimmelmayer德国

## CAMLOG 开窗式印模杆产品特点:

- 在患者开口度小的情况下, 可用六角扳手将印模杆螺丝截断 3mm, 进行精确开窗式取模
- 开窗式印模杆分为标准型与平台转移型 (PS 型), 为美学修复提供多种解决方案

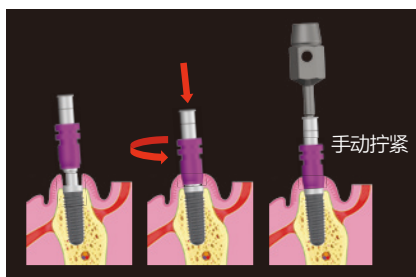


图 7: 连接开窗式印模杆。

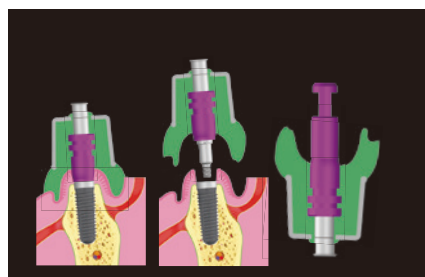


图 8: 口内取出托盘, 连接替代体。