

# 正畸牵引结合全瓷冠和嵌体修复 冠折前牙一例

关键词: 冠折, 全瓷冠, 嵌体, 正畸结合修复, 腭侧种植

## 病例介绍

一位 35 岁患者因自行车事故导致 12、11 和 21 牙齿冠折。11 牙齿为冠横折，冠折线位于骨水平以下。

经过现场紧急处理后，患者被转诊至我们门诊。患者的主要诉求是使牙齿恢复原状，她要求进行美学和功能修复，并尽可能避免影响美观性。显然，患者的积极性很高，因此，可以期望患者具有良好的依从性。但是，11 牙齿的预后却被评估为“差”或“无希望”。

我们以治疗团队的形式讨论了各种能够满足患者要求的治疗方案。最后，制定了以下治疗计划：对 11 牙齿进行根管治疗，并用复合树脂重建 12 和 21 牙齿。然后在腭侧种植钉的支抗辅助下伸长 11 牙齿。经过 6 个月的牵引后，预备牙齿，并形成羽状肩台。在戴入正式冠修复体之前，通过一个临时冠将牙齿稳定在冠方位置。8 个月后，可以为 11 牙齿戴入正式冠，此外，用两个贴面修复 12 和 21 牙齿。之后，患者进入维护阶段。

治疗团队

Markus Hürzeler, 修复、种植

Otto Zuhr, 修复、牙周

Wolf Richter, 牙体牙髓

Bärbel Hürzeler, 粘接牙科

Praxis für Zahnheilkunde 牙科

诊所 / 德国

[www.huerzelerzuhr.com](http://www.huerzelerzuhr.com)

[praxis@huerzelerzuhr.com](mailto:praxis@huerzelerzuhr.com)

Björn Ludwig, 正畸

Praxis Ludwig & Glasl 正畸专

科诊所 / 德国

[www.kieferorthopaedie-mosel.de](http://www.kieferorthopaedie-mosel.de)

[info@kieferorthopaedie-mosel.de](mailto:info@kieferorthopaedie-mosel.de)

Uli Schoberer, 修复体制作

牙科技师 / 德国



图 1

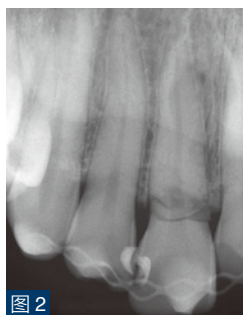


图 2

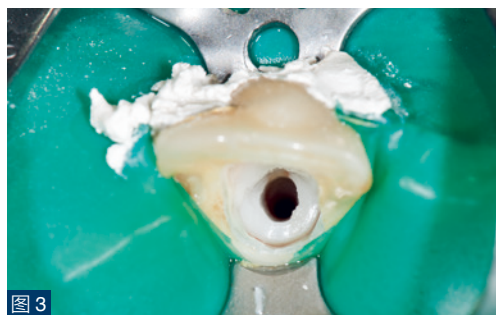


图 3

图 1 至 3: 患者的 11 牙冠横折, 12 和 21 牙齿局部冠折。



图 4



图 5

图 4 至 5: 借助腭侧种植体作为支抗, 牵引 11 牙齿使其伸长。