

乳牙外伤对恒牙列的影响

—病例报告—例

乳牙外伤不仅会影响第一牙列（乳牙列），也会造成恒牙列的并发症。在本文介绍的病例中，患者的乳前牙外伤导致多颗乳切牙的牙髓坏死。在她的恒牙列萌出后，显示右上颌切牙的牙冠发育异常，这表明恒牙胚当时处于创伤中心。由于存在牙髓并发症，大约在外伤十年后对恒牙进行了根管治疗。外伤十四年后，牙齿情况稳定。

关键词：牙外伤，外伤并发症，釉质发育不全，根尖周炎，根管治疗

Mahammad Mammadli
Reinhard Hickel 教授
德国慕尼黑大学附属医院
牙齿保存和牙周病门诊

通讯作者：
Mahammad Mammadli
mammadli_m@yahoo.com

引言

牙外伤在儿童和青少年中比较常见^{1,2}。约 30% 至 40% 的儿童^{3,4} 都在乳牙列期发生过乳牙外伤。由于乳牙下方的恒牙胚与细菌的位置关系紧密，这些创伤事件可能会导致后续萌出恒牙的牙冠发育障碍。创伤过程中乳牙受到的脱位力和脱位方向，会对恒牙胚产生不同的后果⁵⁻⁷。这些后果包括：从几乎看不见或者局限性的牙釉质改变到牙冠和牙根形成一定的弯曲角度（弯曲牙，dilatation）⁸。不过，乳牙持续性的根尖感染也可能并不是恒牙牙齿结构性异常的主要原因⁹。

病例报告

乳牙列期

一名 4 岁小女孩因上颌外伤前来就诊。临床检查发现，她的 #52 乳牙根显著脱位，根尖远中区域形成瘘管，#51 乳牙唇侧移位且发生牙齿变色。两颗牙齿均明显松动，#52 和 #51 乳牙的切缘也发生牙釉质折断（图 1）。#53 和 #61 乳牙看起来正常。孩子的母亲诉，她两岁时上颌前牙脱落。当时没有做牙科治疗。检查后怀疑 #52 和 #51 乳牙因外伤引发了根尖周炎，拍摄口内 X 线片（图 2）后证实了上述诊断；#11 恒牙的萌出要比 #21 牙齿明显。#12 牙胚的冠部到根部的过渡部分可能内陷。

在患者第二次就诊时，局麻下拔除 #52 和 #51 乳牙，无并发症。建议患者定期复诊检查邻牙和后续要萌出的恒牙。三年后，患者 7 岁时，转诊至正畸医生处。#11 牙齿已经



图 1

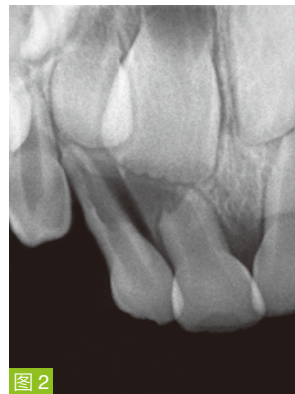


图 2

图 1：
小患者在前牙外伤两年后就诊时，#51 和 #52 乳牙临床症状明显。
图 2：
首诊时的影像学检查显示，#52 和 #51 牙齿吸收伴随明显的骨溶解。