

# 具有先进设计功能的活动支架局部义齿模块 PARTIALCAD 3.0 GALWAY

Align Technology, Inc. exocad 公司近期宣布推出活动支架局部义齿模块 PartialCAD 3.0 Galway，其全新的高级功能可用于设计高品质的可摘局部义齿。这一新版本可为复杂病例提供更简单的设计解决方案，帮助 exocad 用户和牙科技师提高数字化 CAD/CAM 应用的可能性。专家和新用户可借助 PartialCAD 3.0 Galway，顺畅地实现与 exocad 公司研发的牙科技工所软件 DentalCAD 的集成，改善工作流程。

“我们通过 PartialCAD 3.0 Galway，为牙科专家的设计工作赋予了更大的灵活性，” exocad 首席执行官兼联合创始人 Tillmann Steinbrecher 表示。“我们可以快速地创建和定制个性化的局部义齿，从而帮助需要局部义齿的人们笑得更加灿烂，并改善他们的生活质量。”

新版 PartialCAD 3.0 Galway 包括一系列新的工具和优势，通过赋予更大的设计自由度为牙科专业人士提供支持。

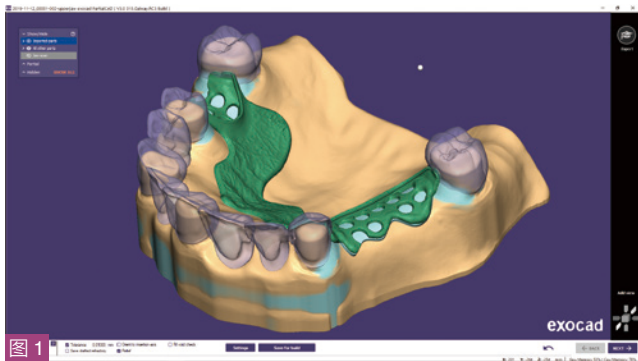


图 1: 现已推出具有可设计高品质活动局部义齿的全新高级功能的 PartialCAD 3.0 Galway。  
(来源: exocad 公司)

## 全新模块的亮点包括:

- 精确匹配基于附着体的活动支架设计，无需扫描附着体本身或配件；
- 冠桥工作流程和活动支架设计的流畅交互便于对整个修复工作流程进行便捷的反向设计操作；
- 活动支架设计与 DentalCAD 的集成可实现多个独立元素的设计，如支架、牙齿和牙龈；
- 利用可导出的牙齿和牙龈实现反向设计，并可将套筒冠外冠与活动支架无缝结合。

在全球范围内，可立即提供作为附加模块或独立模块的 PartialCAD 3.0 Galway，所有拥有有效升级合同的用户均可使用。exocad 习惯以当前的“欧洲文化之都”命名其发行的版本，这次，选择了爱尔兰城市 Galway（戈尔韦）作为最新版的名称。

如需更多信息，请访问 [exocad.com/partialcad](http://exocad.com/partialcad)。

扫码获取更多信息



# 数字化微笑设计上颌中切牙 美学修复一例

## 病例介绍:

一位女性患者前来就诊，希望改善上颌两颗中切牙的美观性。

## 治疗方案:

使用 exocad 公司（德国）的微笑设计软件工具（Smile Design Tool）完成设计。然后，利用硅橡胶导板制作的 Mock-up 进行微创牙体预备，常规取模。采用铸瓷技术制作出两个 0.3 mm 薄的贴面，并同样以 0.3 mm 的厚度完成饰瓷。

Jan Hajtó 博士 / 德国  
hajto@dental-team-hajto.de

Benjamin Votteler, 牙科高级  
技师, 修复体制作  
benni@votteler.eu.10

