

制造商	产品	页码
3Shape	3Shape TRIOS 4 口内扫描仪	52
阿曼吉尔巴赫	拾学修复的数字化流程	52
贝格	制作临时修复体的牙色 3D 打印材料 VarseoSmile Temp	53

制造商	产品	页码
bredent	轮廓分明和持久耐用的 visio.lign 饰面系统	53
登特伦	Orthocryl® 正畸用树脂及螺旋扩弓器	54
exocad	适合专家和初学者使用的强有力修复体设计软件——DentalCAD	54

3Shape 公司产品

3Shape TRIOS 4 口内扫描仪



3Shape TRIOS 4 无线口内扫描仪带领临床医生步入数字化牙科技术飞速发展的时代，可以更快、更轻松地获得印模，为患者带来更舒适的治疗体验，让临床医生发现更多的机会。通过高效的医患沟通与交流，提高治疗方案的接受度。使出色、持久、美观、耐用的治疗效果成为可能。



3Shape TRIOS® 数字化牙科解决方案通过不断的创新，持续不断地提供符合现代牙科治疗的临床适应证，为患者和医生的业务提供先进、经济实用的方法，并有机会提高专业技术的水平。

数以万计的牙科医生每天都在使用 3Shape TRIOS® 口腔数字扫描仪，产品的成功已经过了大批牙科专家的检验。

联系地址见 55 页

阿曼吉尔巴赫公司产品

拾学修复的数字化流程



阿曼吉尔巴赫公司致力于为客户提供个性化的数字解决方案，实现精准数字化修复。医生可以通过使用阿曼吉尔巴赫的电子面弓，无需取模，即可在患者下颌运动时，记录开口、前伸和左右侧方的运动轨迹，并由系统自动生成全可调拾架参数。再通过使用精度达 4 μm 的 ceramill® map 600+



扫描仪，获得上颌固位拾叉位置，该扫描仪能精准地 1:1 转移阿曼吉尔巴赫全可调拾架数据。在 ceramill® mind 的设计软件中轻松导入已获取的动态咬合参数，结合拾叉扫描数据进行专业的修复体设计制作，最后使用 ceramill® motion 2 或 motion 3 五轴联动干湿磨研磨仪快速及精准地制作各类功能性修复体。整合了从数据采集和转移、设计和排版，到最后修复体切削各个环节。无缝对接的阿曼吉尔巴赫一体化数字解决方案，实现了完美的拾学修复。

联系地址见 55 页

贝格公司产品

制作临时修复体的牙色 3D 打印材料



VarseoSmile Temp

新型牙色树脂 VarseoSmile Temp 适用于 3D 打印冠和桥、嵌体、高嵌体和贴面，它可提供 VITA（维他公司）经典比色系统中的 A2、A3 和 C2 三种颜色选择。VarseoSmile Temp 制作的修复体作为短期或者长期临时修复体，适合于暂时修复前牙和后牙区域。该材料符合 EG “医疗产品” 93/42/EWG 规定，满足对 IIa 类医疗产品的所有要求。这种生物相容性材料可以实现非常美观的修复。此外，这种材料修复体还具有很高的强度，因此可以在患者口内提供精确且形态稳定的适合性。



专门开发的打印和制作参数可确保完美的加工过程，而且还可以随时重复结果。打印件的光滑表面可以呈现极佳的适合形状且易于处理。使用常规的复合树脂抛光工具即可轻松地将打印的临时修复体抛光至高光泽。因此，不需要费时的后处理。除材料外，BEGO 还推出了新型的高性价比、高分辨率的 DLP 3D 打印机 Varseo XS，该打印机可同时打印多达 20 个单冠，建模速度约为每小时 30 mm，该速度不受打印件数量的影响。

联系地址见 55 页

bredent 公司产品

轮廓分明和持久耐用的 visio.lign 饰面系统



visio.lign 系列是一种新型修复产品，它由多层次的高分子树脂、适用性极强的个性化材料和辅助器械以及与色彩匹配的粘合剂组成。

与众不同的功能和特点基于活力四射的牙齿形态设计，包括个性化的非对称性、天然牙齿的表面结构，材料本身的属性使耐磨损和抗色素附着性能表现优秀，可以应用在活动义齿修复和种植上部修复体中。



这款创新产品在精益制造的德国生产工艺中完全应用了数字化的生产流程，使得个性化的外形轮廓得以实现。最先进的制造工艺和精密铣削技术成功地再现了牙齿细腻的表面结构及其微观纹理特征。

novo.lign A 和 novo.lign P 独特的形状和分层设计可满足患者对美学修复的要求，并能够有效提高诊所和技工所的工作效率。

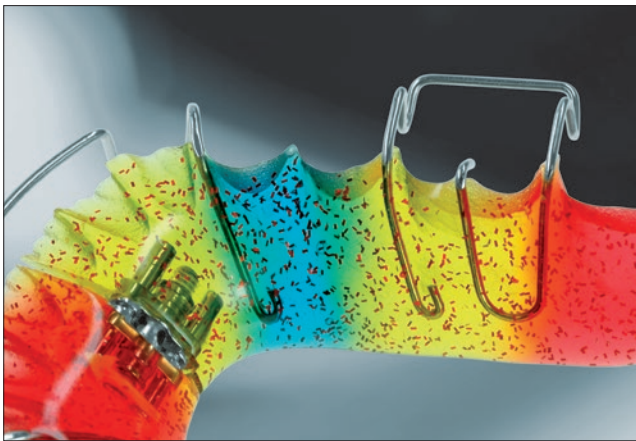
联系地址见 55 页

登特伦公司产品

Orthocryl® 正畸用树脂及螺旋扩弓器



德国登特伦公司 (DENTAURUM) 生产的甲基丙烯酸甲酯 —Orthocryl®, 是由全球最精细最好的原材料制造而成。它的颗粒被研磨得极其细小, 从而确保了在搅拌过程中液体可以被粉末完全吸收, 而且没有多余的液体剩余。这种材料可以结合多种颜色、闪光和图形, 在临床中最大程度地满足了患者的喜好。



拥有了高标准的 Orthocryl® 后, 我们的目标就是将螺旋扩弓器应用其中。在登特伦众多优质的不锈钢螺旋扩弓器中, 您一定能找到适合您需求的一款。作为我们螺旋扩弓器独一无二的特征, 您可以在螺旋器上找到一些小孔, 甲基丙烯酸甲酯会渗入这些小孔并带来极好的稳固性。正确地利用这些小孔可确保螺旋器不在压力下移位。可摘式矫治器第三重要的零件组成是弓簧和卡环。Remanium® 不锈钢丝为制作各种弓簧和卡环配备了广泛的尺寸范围。

德国登特伦公司 (DENTAURUM) 的 Orthocryl® 材料和螺旋扩弓器的组合将为患者带来安全舒适的绝佳体验。

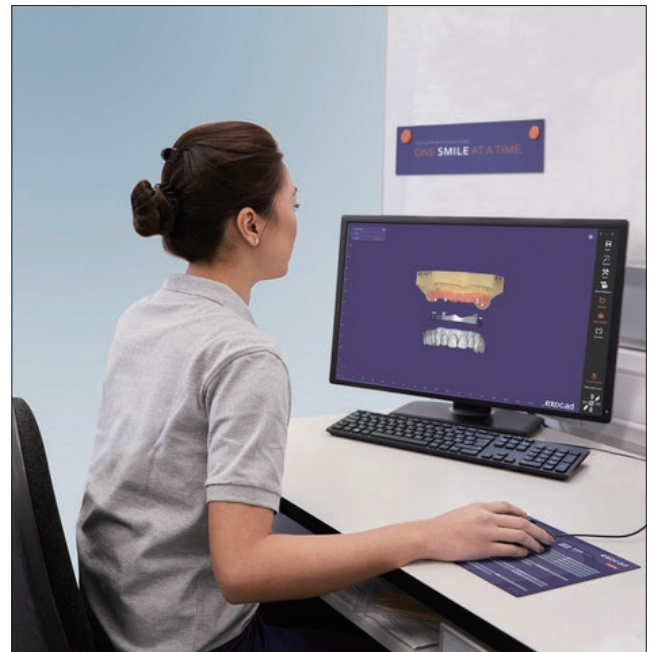
联系地址见 55 页

exocad 公司产品

适合专家和初学者使用的强有力修复体设计软件 —DentalCAD



DentalCAD 是 exocad 公司的一款主要牙科 CAD 软件, 每年可售出数千个许可证。DentalCAD 专为牙科技师设计, 其工作效率高、灵活性强, 能够出色地完成牙科修复体的设计。从快速批量加工到复杂的、个性化定制解决方案, exocad 的模块化 CAD 软件可提供更多的可能性。得益于 exocad 丰富的附加模块组合, 牙科技工室可以根据需要, 轻松、经济、高效地扩展其服务范围。



DentalCAD 优势:

- 功能齐全 - 应用范围广泛
- 性能稳定 - 即使处理复杂病例, 也可以快速运行
- 一致性和逻辑性 - 丰富的用户体验
- 自由选择 - 与第三方生产设备无缝集成
- 用户至上 - 以导向模式提供引导式的工作流程
- 综合性 - 整合不同的数据来源

联系地址见 56 页